

## **Межмуниципальный отдел МВД России «Азовский» информирует: Как распознать поддельный денежный билет**

Наиболее часто подделываемые купюры номиналом 5000 рублей, 2000 и 1000 рублей. Чаще всего данные купюры сбываются при оплате в магазинах, на автозаправочных станциях и других учреждениях. Защита в инфракрасных и ультрафиолетовых лучах, контролируемая детекторами банкнот, в подделках имитирована очень близко к настоящим деньгам. Поэтому для выявления фальшивой купюры не достаточно ограничиваться проверкой детектором банкнот.

**Для обнаружения поддельной купюры рекомендуется проконтролировать несколько защитных средств:**

На фальшивой купюре серия и номер стираются. В подделках в изображениях номера в местах перегибов краска может осыпаться. В подлинной купюре осыпание красящего вещества невозможно.

На фальшивой купюре радужных полос не видно. При осмотре купюры, изменяя угол зрения, в овале, расположенном в левой части подлинной купюры, появляются радужные полосы. В поддельных - появляющиеся радужные полосы не яркие.

На фальшивой купюре букв «РР» нет. При рассматривании банкноты против источника света или на уровне глаз, на орнаментальной ленте становятся видны буквы «РР». В зависимости от наклона буквы будут выглядеть светлыми на темном фоне или темными на светлом фоне. На фальшивой купюре надпись отсутствует.

На фальшивой купюре надпись 5000, 2000 (1000) ЦБ РФ отсутствует. В купюру внедрена металлизированная ныряющая нить, пять участков которой выходят на поверхность банкноты с оборотной стороны. На просвет защитная нить выглядит сплошной темной полосой. С помощью лупы на оборотной стороне можно различить микротекст: «5000ЦБРФ» или «1000ЦБРФ».

**Чтобы не ошибиться, при проверке денежного билета необходимо проконтролировать не менее трех из указанных признаков.**

**При обнаружении подозрительных денежных билетов необходимо сообщить по телефону 02 или 102 или в близлежащий отдел полиции.**

**Телефоны дежурной части Межмуниципального отдела МВД России «Азовский»: 8(86342) 7-14-20, 8(86342) 4-01-06 (факс), 8-928-111-61-10, 8-918-591-82-94.**

**Адрес Межмуниципального отдела МВД России «Азовский»: ул. Чехова, 9/11, г. Азов, Ростовская область, 346780.**

**Адрес электронной почты: [azovovd61@mvd.ru](mailto:azovovd61@mvd.ru).**

## Как распознать поддельный денежный билет 5000 рублей



Наиболее часто подделываемая купюра – это 5000 рублей образца 1997 года. Чаще всего данные купюры сбываются при оплате в магазинах, на автозаправочных станциях и других учреждениях. Защита в инфракрасных и ультрафиолетовых лучах, контролируемая детекторами банкнот, в подделках имитирована очень близко к настоящим деньгам. Поэтому для выявления фальшивой купюры не достаточно ограничиваться проверкой детектором банкнот.

Для обнаружения поддельной купюры рекомендуется проконтролировать несколько защитных средств:

1) в подлинной купюре осыпание красящего вещества невозможно. В подделках в изображениях номера в местах перегибов краска может осыпаться.

4674

подлинная

4784

поддельная

2) водяной знак – изображение портрета и номинала, которые видны на просвет на правом купонном поле купюры.

Для контроля данного средства защиты необходимо осмотреть купюру на просвет, перед сильным источником освещения (солнечный свет, яркая лампа). При этом на настоящей купюре видно полутонное и довольно четкое изображение портрета и рядом с ним ярко светлое изображение номинала купюры «5000» на сером фоне. На фальшивках, как правило, изображение портрета без полутонов, а изображение номинала – серое либо того же тона и расположено на темном фоне.



подлинная



поддельная

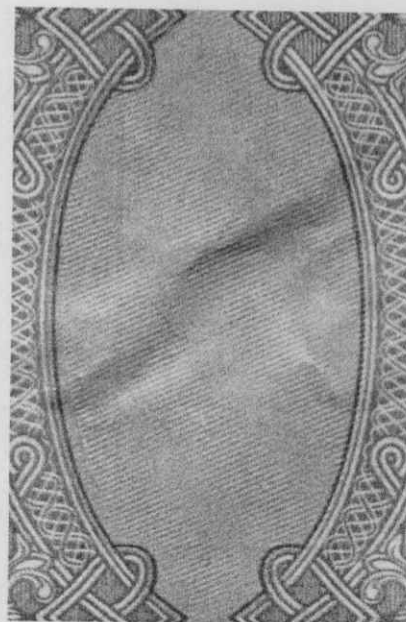
3) оптически-переменная краска, которой выполнено изображение герба г.Хабаровска. При осмотре купюры под разными углами к источнику освещения цвет герба должен меняться от коричневого до зеленого. Во многих поддельных купюрах такое изменение имеется, однако, оттенок цвета иной.



подлинная

поддельная

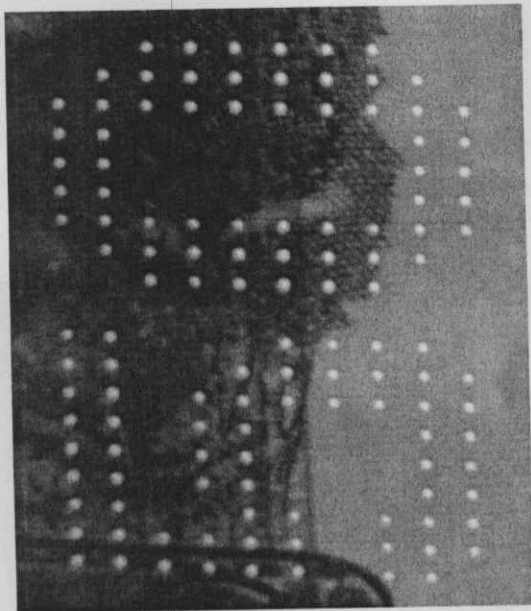
4) эффект появления радужных полос при наклоне купюры. При осмотре купюры, изменяя угол зрения, в овале, расположенном в левой части подлинной купюры, появляются радужные полосы. В поддельных - появляющиеся радужные полосы не яркие.



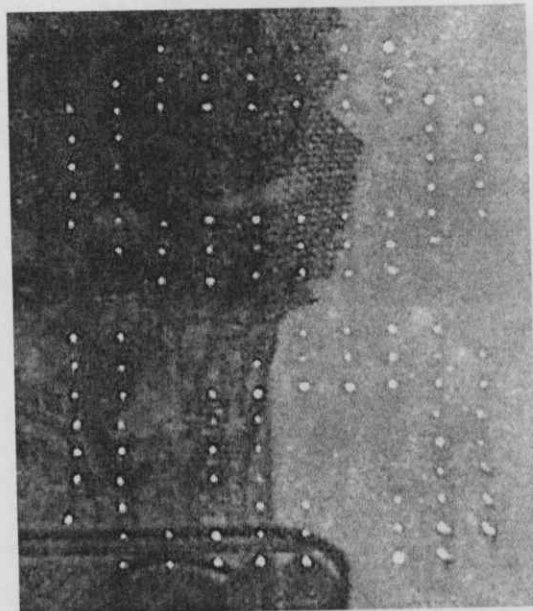
подлинная

поддельная

5) микроперфорация. В правой части денежного билета напросвет **наблюдается** изображение номинала купюры, выполненное микроотверстиями. В подлинной купюре микроотверстия имеют один диаметр и расположены параллельно, на одной линии и с одним интервалом. На поддельной - микроотверстия имеют разный диаметр и расположены со смещением относительно друг друга.



подлинная



поддельная

Однако, в настоящее время появились поддельные купюры, в которых микроперфорация визуально схожа с микроперфорацией подлинных купюр.

**Чтобы не ошибиться, при проверке денежного билета необходимо проконтролировать не менее трех из указанных признаков.**